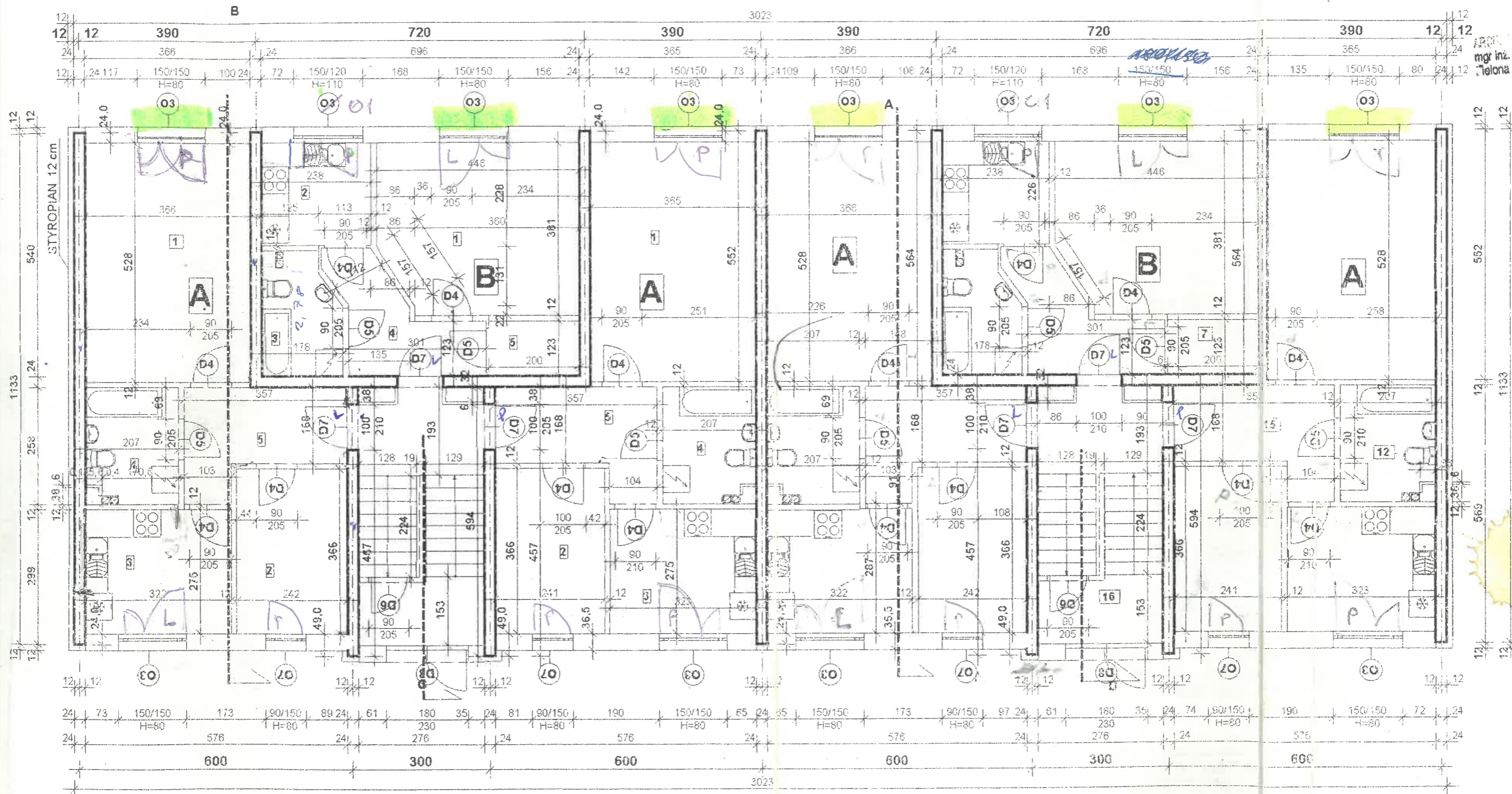


A		
1 POKÓJ	19.32	WYKL. DYWANOWA
2	8.85	"
3 KUCHNIA	8.85	WYKLADZINA PCW
4 LAZIENKA	5.05	PLYTKI
5.HALL	6.92	WYKL.PCW
RAZEM	48.99	

B		
1 POKÓJ	16.33	WYKL. DYWANOWA
2 KUCHNIA	5.27	WYKLADZINA PCW
3 LAZIENKA	4.22	PLYTKI
4.HALL	5.79	WYKL.PCW
5.MAGAZYN	2.48	WYKL..PCW
RAZEM	33.99	

POZIOM POSADZKI PARTERU 0.00



PORTFELISTY
mgr inż. J. KONTOWICZ
ul. Jerzymskich 69
01-215 88

24,84 =
36
90
72
7,80

$3,90 \text{ m} \times 2 = 7,80 \text{ m}^2$
 $4,10 \text{ m} \times 3 = 12,30 \text{ m}^2$
 $16,10 \text{ m}^2$

BUDYNEK MIESZKALNY WIELORODZINNY OSIEDLE PRZY UL. KRETEJ ZIELONA GÓRA		SKALA 1:100
INWESTOR RTB3 sp. z o. o.		DATA
ARCHITEKTURA		3 B
PARTIER		
AUTOR	arch. M.J. WYCZALKOWSKI 361 PB	
WSPÓLPRAC	mgr inż. I. KONTOWICZ	