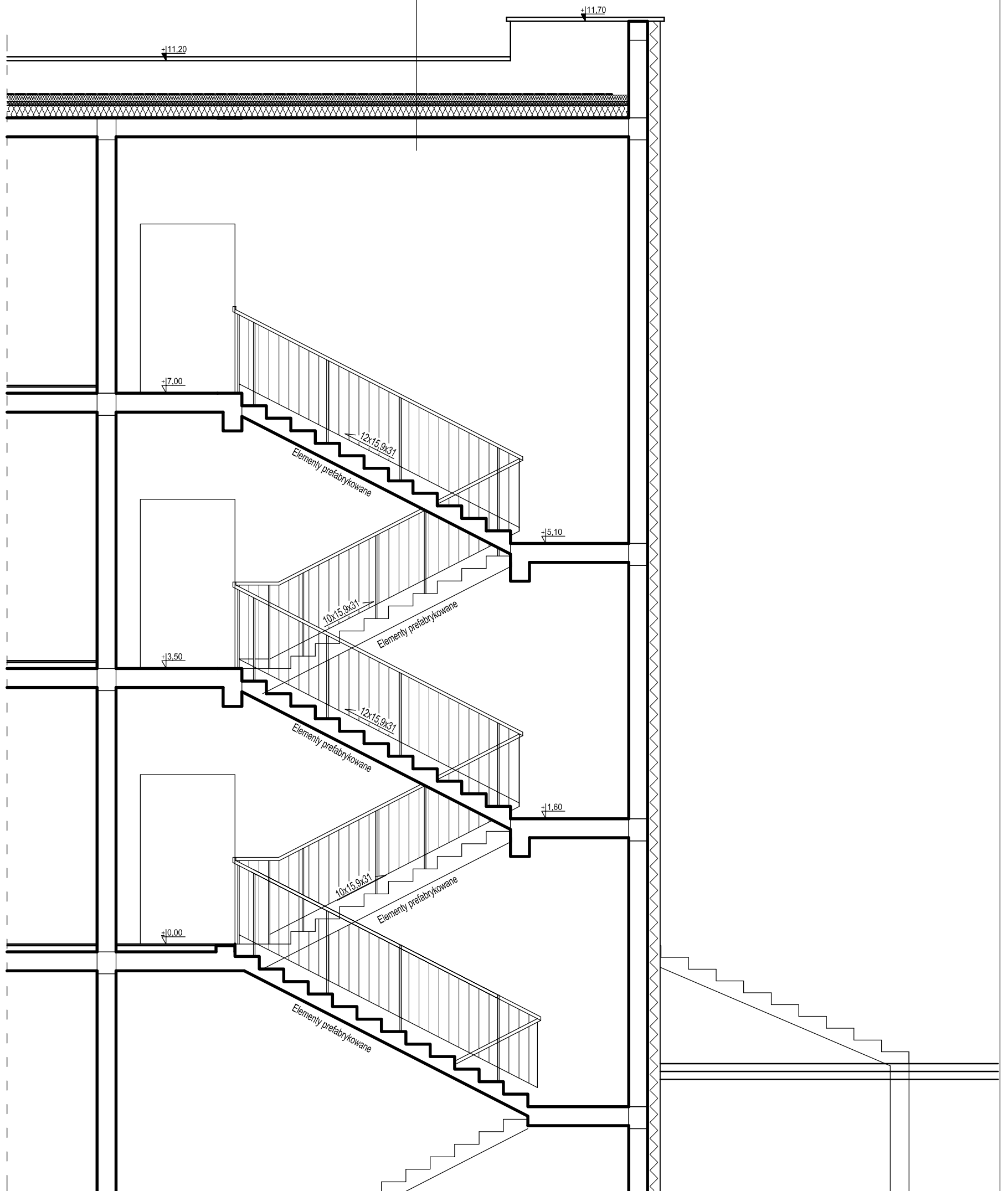


STROPODACH NAD POMIESZCZENIAMI II PIĘTRA	
PAPA NAWIERZCHNIOWA	
PAPA PODKŁADOWA	
PŁYTA ROCKFALL NADAJĄCA SPADEK	
PŁYTA Z WEŁNY MINERALNEJ HARDROCK MAX	5,0cm
PŁYTA Z WEŁNY MINERALNEJ MONROCK MAX E	16,0cm
PAPA PODKŁADOWA	
PŁYTA STROPOWA	24,0cm
WYKOŃCZENIE	



PRACOWNIA ARCHITEKTONICZNA ARCHEMA		ul. Cmentarna 12/2, 66-620 Gubin tel.667 294 623, e-mail: archema@wp.pl		
Objekt: ADAPTACJA BUDYNKU SZTABOWEGO NA BUDYNEK MIESZKALNY W WIECHLICACH ul. JESIONOWA 2, dz. nr 363/3				Skala: 1:50
Treść: PROJEKT BUDOWLANY - ZAMIENNY LOKALNY PRZEKRÓJ PRZEZ KLATKĘ SCHODOWĄ				
Wykonawcy opracowania		Nr uprawnień	Data:	Podpis:
Projektant:	mgr inż. Ryszard Jakuszyk	182/94/Zg LBS/0045/PWOK/10	01.2018	
Sprawdził:	mgr inż. Tadeusz Jakuszyk	212/74/Zg 1651/61	01.2018	
				Ak3